

Studentafel

(durchschnittliche Zahl der Wochenstunden)

Jahrgangsstufe 1 und 2 (Klasse 12 + 13)

Profilfach

Mechatronik *oder*

Technik und Management

6

(darin enthalten je 1 Stunde Laborübungen)

Pflichtbereich

Deutsch

5/4

Mathematik

5/4

Fremdsprache (Niveau F)

4

Fremdsprache (Niveau N)

4

Geschichte mit Gemeinschaftskunde

2

Religionslehre bzw. Ethik

2

Physik *oder* Chemie

3

dazu Laborübungen Physik *oder* Chemie

2

Informatik

2

Sport

2

Wahlpflichtbereich bzw. Wahlbereich

Wirtschaftslehre (*im Profil Technik und Management* mit Projektmanagement)

2

zusätzliche Fremdsprache

4

Biologie

2

Mathe +

2

Sondergebiete der Technik

2

Global Studies

2

Literatur und Theater

2

Bildende Kunst

2

Pädagogik der Beruflichen Bildung (*nur Jg. 1*)

2

Seminarkurs (*nur Jg. 1*)

3

Politik und Gesellschaft (*Jg. *oder* Jg. 2*)

2

Philosophie (*Jg. 1 *oder* Jg. 2*)

2

Finde deinen Weg mit Zukunft



GKS Müllheim



Anmeldung und weitere Informationen

GKS Müllheim
Nußbaumallee 6
79379 Müllheim

☎ +49 (0)7631 1761-0
☎ +49 (0)7631 1761-99

E-Mail: gks@lkbh.de
www.gks-muellheim.de

Informationen & Studentafel

Technisches Gymnasium

www.gks-muellheim.de



Informationen

Das Technische Gymnasium ist ein weiterführendes Gymnasium (G9) und besteht aus einer Eingangsklasse (Klasse 11) und der Oberstufe (Klasse 12 und 13).

Ziel ist die Erreichung der allgemeinen Hochschulreife (Abitur).

Es ist besonders für technisch und naturwissenschaftlich Interessierte junge Menschen geeignet.

Aufnahmebedingungen

Voraussetzung für die Aufnahme ist der mittlere Bildungsabschluss (Realschule, Zweijährige Berufsfachschule, Werkrealschule, Gemeinschaftsschule).

Der Notendurchschnitt aus den Fächern Deutsch, Mathematik und Englisch bzw. Französisch muss hierbei mindestens 3,0 sein. In jedem dieser Fächer muss mindestens die Note 4 erreicht sein.

Für Bewerber vom Gymnasium gilt das Versetzungszeugnis in die Klasse 10 bzw. 11. Die oben erwähnte Notenhürde gilt für diese Bewerbergruppe nicht.

Das Technische Gymnasium vermittelt technische Bildung als wesentlichen Bestandteil der Allgemeinbildung.

Es unterscheidet sich vom allgemeinbildenden Gymnasium vor allem durch einen hohen Anteil von Unterricht in Labors mit kleinen Arbeitsgruppen.

Der Unterricht beruht auf einer engen Verbindung zwischen Theorie und Praxis. Die Schüler lernen in besonderem Maße kreatives und selbstständiges Denken und Handeln. Dadurch gewinnen sie auch einen vertieften Einblick in die Arbeitswelt.

Profilmächer sind

- Mechatronik
- Technik und Management

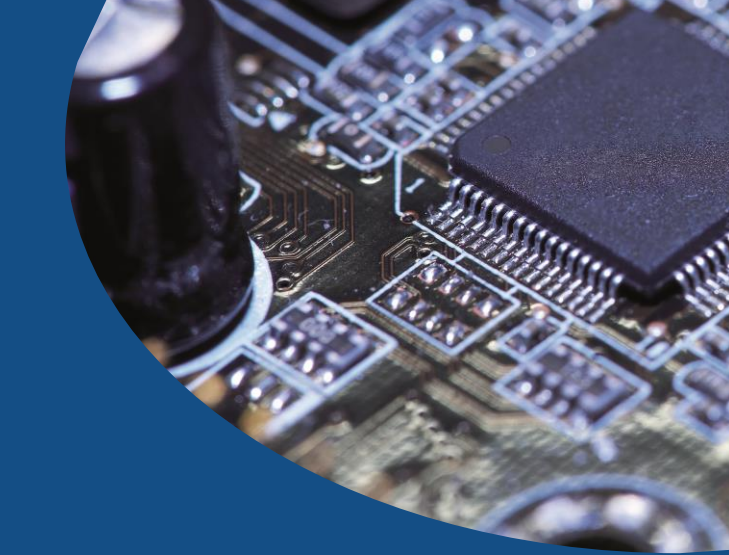
Durch die Vermittlung fachlicher Inhalte und Methoden als auch durch den Bezug zur Arbeitswelt, leistet das Profilmfach einen wesentlichen Beitrag zum Erwerb von Grundfertigkeiten für Studium und Beruf.

Studentafel

(durchschnittliche Zahl der Wochenstunden)

Eingangsklasse (Klasse 11)

Deutsch	3
Englisch oder Französisch (Niveau F)	3
Mathematik	4
Geschichte/Gemeinschaftskunde	2
Religionslehre bzw. Ethik	2
Physik	2
Chemie	2
Mechatronik <i>oder</i> Technik und Management (jeweils 3 Stunden Praxis bzw. Laborübungen)	3+3
Informatik	2
Wirtschaftslehre (im Profil Technik und Management mit Projektmanagement)	2
Sport	2



Wahlpflichtbereich		
2. oder 3. Fremdsprache	(Niveau F)	3
	(Niveau N)	4
Bildende Kunst		2
Global Studies		2
Biologie		2
Chemische Laborübungen		2
Physikalische Laborübungen		2
Sondergebiete der Technik		2

Wahlbereich	
Textverarbeitung	2

Für alle Jahrgangsstufen gilt:

Die Fächer des Wahl- und Wahlpflichtbereiches richten sich nach dem jeweils aktuellen Angebot der Schule.

