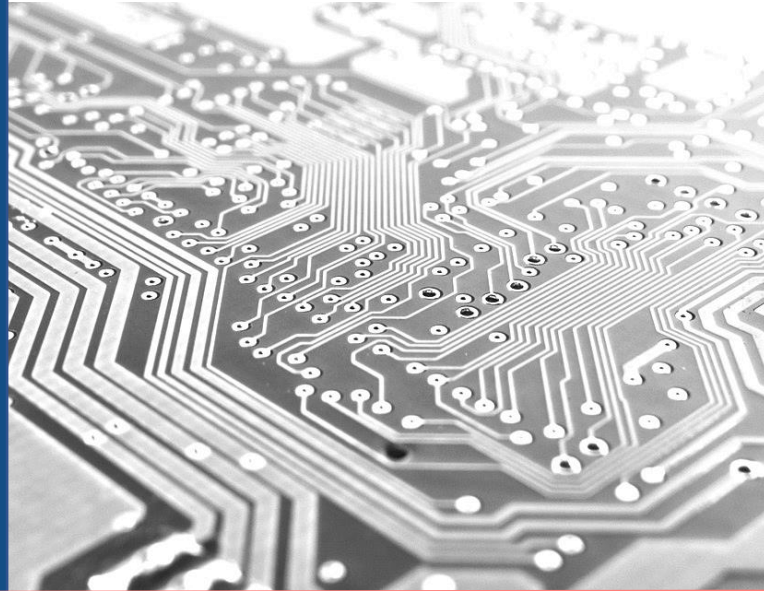


Studentafel

(durchschnittliche Zahl der Wochenstunden)

Jahr	Elektrotechnik Metalltechnik		Kauf- männisch	
	1	2	1	2
Pflichtbereich				
Religionslehre	2	1	2	1
Deutsch	3	3	3	3
Englisch	3	4	3	4
Mathematik	3	4	3	4
Lebensweltbezogene Kompetenz	2		2	
Geschichte mit Gemeinschaftskunde		2		2
Biologie / Physik / Chemie	2	2	2	2
Sport	2	2	2	2
Profilbereich				
berufsfachliche Kompetenz	4	4	7	7
berufspraktische Kompetenz	9	9	2	2
Offene Lernzeit				
	8	4-8	8	4-8



Anmeldung und weitere Informationen

GKS Müllheim
Nußbaumallee 6
79379 Müllheim

☎ +49 (0)7631 1761-0
☎ +49 (0)7631 1761-99

E-Mail: gks@lkbh.de
www.gks-muellheim.de



Informationen & Studentafel

**Zweijährige
Berufsfachschule**
(Aufbaustufe)

Ausbildungsvorbereitung
(Grundstufe)

www.gks-muellheim.de

Informationen

Die 2-jährige Berufsfachschule mit den Profilen Elektro, Metall und Wirtschaft richtet sich an Jugendliche mit und ohne Hauptschulabschluss.

Um der zunehmenden Heterogenität in der zweijährigen Berufsfachschule Rechnung zu tragen und den Bildungserfolg der Schülerinnen und Schüler optimal zu gewährleisten, wird an der GKS Müllheim ein niveau-differenziertes, ganztägiges Bildungsangebot umgesetzt.

Die Schülerinnen und Schüler werden zieldifferent unterrichtet und ihrem fachbezogenen Leistungsstand entsprechend optimal und individuell gefördert.

Das Bildungsangebot umfasst eine je einjährige Basisstufe und Aufbaustufe.

In der Basisstufe (1. Schuljahr) erfolgt die Vorbereitung auf das Weiterlernen in der Aufbaustufe sowie die Ausbildungsvorbereitung mit der Möglichkeit, einen dem Hauptschulabschluss gleichwertigen Schulabschluss zu absolvieren.

Die Aufbaustufe (2. Schuljahr) konzentriert sich im Wesentlichen auf den Erwerb des mittleren Bildungsabschlusses.

Durch die unterschiedliche Schwerpunktgestaltung gelingt es, den Schülerinnen und Schülern eigene Perspektiven aufzubauen und ihre Fähigkeiten zukunftsgerichtet zu erweitern.



Möglichkeiten

nach erfolgreichem Abschluss der Basisstufe

- AV-Abschluss (dem Hauptschulabschluss gleichwertig), sofern nicht bereits vorhanden
- Eintritt in die Berufsausbildung
- Übertritt in die Aufbaustufe (mind. Note 4,0 im Profulfach notwendig)

nach erfolgreichem Abschluss der Aufbaustufe

- Mittlerer Bildungsabschluss
- Zugang zu einer Vielzahl qualifizierter Berufe mit dem Vorteil durch die Doppelqualifikation des Profulfachs
- Zugang zum Berufskolleg zur Erlangung der Fachhochschulreife
- Zugang zum Beruflichen Gymnasium (Durchschnitt D, E, M mind. 3,0 und mindestens die Note 4 in D, E, M)

Praktika

- Basisstufe: zweimal eine Woche
- Aufbaustufe: einmal eine Woche

